



Foyer

PATRIMONIUM

*quel avenir
pour le futur ?*

LE RESPECT DE LA MATIERE

quel avenir
M A R S 2 0 0 8
pour le futur ?



Fidèle à la tradition d'engagement du groupe Foyer dans la vie culturelle luxembourgeoise Foyer Patrimonium a réuni, du 17 mars au 3 avril 2008, près de 80 œuvres d'art contemporaines exceptionnelles autour d'une question qui nous préoccupe tous : le monde dans lequel nous vivrons demain.

Neuf artistes belgo-luxembourgeois exposent dans les salons du siège de Leudelange leur conception du futur et leur vision de la matière au fil du temps. Ils expriment leurs convictions, leurs craintes, mais aussi leurs espoirs et leurs conceptions individuelles à l'égard de demain.

Le choix des artistes suit une certaine logique puisque nous retrouvons dans ce parcours des sculpteurs, des peintres et des photographes réunis dans une démarche commune sur l'avenir de notre environnement, préoccupés par le respect de la matière.

Le public découvrira ainsi des impressions du photographe Serge Anton d'un monde envahi par la sécheresse, le thème du réchauffement planétaire à l'image d'un glacier en perpétuel mouvement visualisé par Caroline Notté, des sculptures en équilibre d'Anne-Sophie Morelle, des regards sur la dégradation de la matière de François Le Hardÿ de Beaulieu, une excursion dans le monde ambivalent de la confrontation à la nature de l'homme et des mammifères dans les démarches plastiques de Marie-Noëlle de la Poype, l'émotion des instants vécus ou futurs exprimés dans les toiles de Sabine Nielsen, l'énergie dans les photographies d'Yves Ullens de Schooten, la tension du sculpteur luxembourgeois Patrick Ripp à travers ses infiniment poétiques, ou encore la présence de Bertrand Ney, artiste confirmé et présent au Luxembourg depuis plus de vingt ans, à travers de nombreux monuments interloquant.

François TESCH

Serge Anton

François le Hardÿ de Beaulieu

Anne-Sophie Morelle

Bertrand Ney

Sabine Nielsen

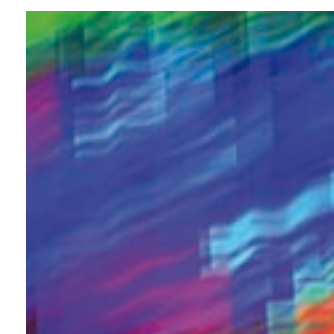
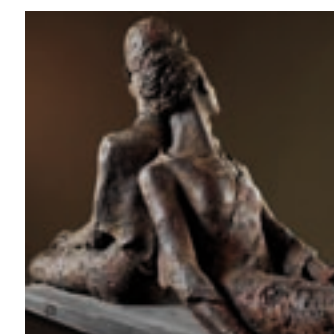
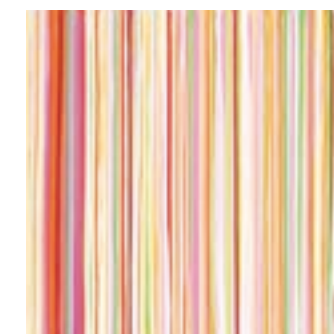
Caroline Notté

Marie-Noëlle de la Poype

Patrick Ripp

Yves Ullens de Schooten

*quel avenir
pour le futur ?*



Manolo VALDÉS

Cabeza I, 1997

Madera y Hierro

180x132x69

Fondation Verraneman

Collection privée Foye



Serge Anton



Serge Anton

Web: www.serge-anton.com

Mail: info@serge-anton.com

Mobile: +32(0)486 535 089

«Serge Anton allie l'exigence extrême de perfection formelle au désir de susciter l'émotion, d'éveiller notre sensibilité esthétique.

A chacun de ses projets, et selon la nature du sujet à photographier, répond une étude, une préméditation.

Qu'il s'agisse d'une matière, d'un objet ou encore d'une architecture, Serge Anton cherche à saisir l'image qui dit tout, le détail révélateur, celui qui, à la fois, résume l'essence de la chose photographiée et possède la plus grande qualité photogénique.

Au travers d'une méticulosité, qui s'exprime au niveau du moindre détail et de l'importance primordiale accordée à la lumière, il impose à sa technique une finalité esthétique.

Dés lors, ses clichés ne se limitent pas à de pures et froides performances.

Ils ont l'art de nous faire découvrir les choses, de nous les rendre plus visibles, tout en laissant une porte ouverte sur le rêve et l'imaginaire.

On s'étonne de retrouver, grâce à ces instants figés, un plaisir que l'homme, en ce siècle épris de vitesse, semblait perdu : la contemplation.»

Nicola Giovannini

Serge Anton est né le 17 mai 1966

1984 Humanités artistiques à St Luc

1987 Diplômé de l'école de photographie de la ville de Bruxelles.

1988 Spécialisation en laboratoire couleur et techniques du cinéma.

1988-2006

Reportages : Photographiques (Belgique, France, Allemagne, Maroc, Kenya, Egypte, Grèce, Suisse, Tunisie, Cuba, Japon, États-Unis, Zambie, Zimbabwe, Tanzanie, Ethiopie...)

Prises de vues : portraits, natures mortes, architecture, mode, réalisation de campagnes publicitaires.

Publications: Architectural Digest, De Architect, Spazio, Elle Décoration, Marie-Claire Maison, Déco Idées, Elle, Villas, Paris-Match, Casa Milano, Gael Maison, La Libre Essentielle, La Libre Imo, Arte News, Connaissance des arts ...

Catalogues: Primitive Art Brussel, Eurantica, Guide de l'art, Jean Prouvé (Christie's)

Livres: Gainsbourg, Romeda, Courtright, Corbiau architecte, Délicieusement simple

« Gazelles » Rallye des gazelles,

« Rêves de table »

« Eclats »-Pierre Marcolini

Réalisation de brochures pour diverses entreprises

Expositions: Galerie Faider, Bibliotheca Wittocquiana, Le Moniteur, Jean- Jacques Dutko...

Prix: Sappi Europe : Award d'argent

Collections: Acquisition de photographies par des collectionneurs privés (Belgique, France, Allemagne, Etats-Unis, Suisse, Italie, Japon) et musées (Bibliotheca Wittockiana, Musée d'Ixelles)



Portrait Afrique

Edition : EA

Série limitée à 7 exemplaires.

L120 / H180

Portrait Afrique

Edition : EA

Série limitée à 7 exemplaires.

L120 / H180

Portrait Afrique

Edition : EA

Série limitée à 7 exemplaires

L120 / H180

Désert Sahara
Edition : EA
Série limitée à 7 exemplaires
L150 / H50



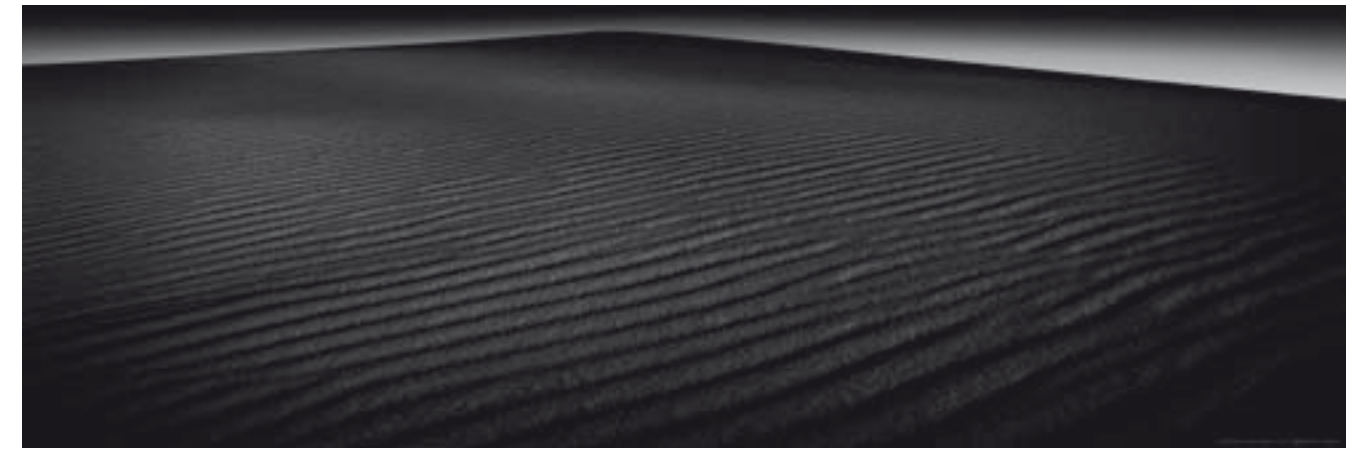


Désert Sahara
Edition : EA
Série limitée à 7 exemplaires
L150 / H50



Edition : EA
Série limitée à 7 exemplaires
L150 / H50

Désert Sahara
Edition : EA
Série limitée à 7 exemplaires
L150 / H50

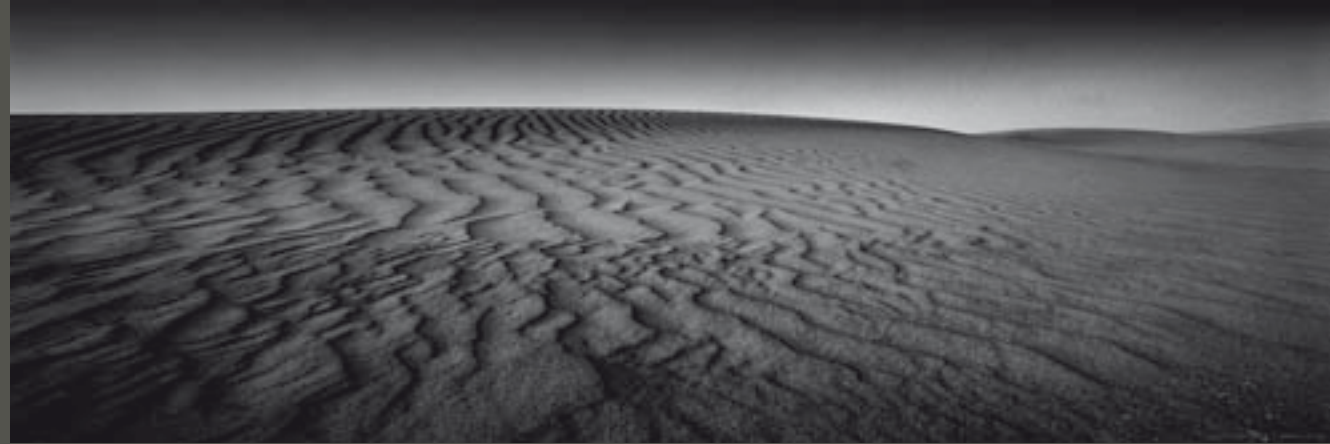


Désert Sahara
Edition : EA
Série limitée à 7 exemplaires
L150 / H50



Désert Sahara
Edition : EA
Série limitée à 7 exemplaires
L150 / H50





Désert Sahara
Edition : EA
Série limitée à 7 exemplaires
L150 / H50

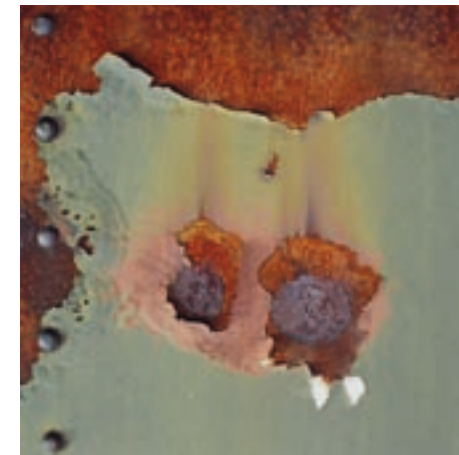


Désert Sahara
Edition : EA
Série limitée à 7 exemplaires
L150 / H50

Désert Sahara
Edition : EA
Série limitée à 7 exemplaires
L150 / H50



François le Hardÿ de Beaulieu



François le Hardy de Beaulieu

Web: www.francoislehardy.be

Mail: info@francoislehardy.be

Mobile: +32(0)476 585 681

«Le rêve ne s'use que si l'on ne s'en sert pas.»

Passionné par la nature, François le Hardy s'est laissé, dès 13ans, rejoindre les rangs de l'association ornithologiques AVES, où il y devient, à 16 ans, un des guides d'excursion.

Libéré des contingences et des chaînes existentielles, cet artiste s'envolait tels les oiseaux qu'il aimait tant, vers des mondes fantastiques, riche en symboles et en émotions tels la Laponie, la Mongolie, ou l'Islande qui ne cessaient de le persuader que sa vocation est dans la restitution de ses observations de naturaliste.

Il s'inscrit alors à l'école des Arts plastiques bruxelloise, le 75, afin d'y maîtriser l'art du dessin et s'initia en parallèle à la photographie, qu'il utilise comme moyen pour saisir les détails et les expressions des animaux et de la nature qu'il observait avec patience.

Toute son œuvre est placée sous le signe de l'harmonie et de la force, grâce à l'unité des couleurs, le respect de la matière et la recherche minutieuse de la composition.

Son regard percevait dans un monde oublié de carcasses, de taules ou d'épaves, une beauté subtile.

Il sublimait la dégradation de la matière et avec passion atteignait la plénitude de son art.

Son regard exigeant nous promène par-delà la forme et la couleur sur les sentiers de l'harmonie et de l'espérance.

1979	Bruxelles: 1ère exposition d'esquisses et de croquis animaliers
1980-1986	Bruxelles: Création d'une galerie, l'Art animalier
1985	Collaboration avec la revue «Chasse et Nature» en tant que photographe animalier.
1986	Reprise de la succession du Comte Léon Lippens Rédaction d'un carnet d'observation mensuel, il sera publié jusqu'en 2001.

1992-2000

Série de longs voyages dans la Patagonie Argentine à Comodoro Rivadavia., où il entame un projet photographique

Octobre 2000

Bruxelles, Boycott Gallery:

1ère exposition de photographies «Ce que le temps dessine».

25 Mai 2001

Il décède dans son moulin, en écoutant le chant des oiseaux.

Septembre 2001

Publication de «Autour de mon Moulin», édition du Gerfaut.

Livre consignant ses écrits de naturaliste et des reproductions de ses lithographies et dessins.

1er Décembre 2005

Bruxelles, Arthus Gallery: Exposition de photographies.

Décembre 2005

Publication de «C'est aujourd'hui que tout commence» livre de photographies et de textes retraçant son voyage et sa rencontre avec les matières et les couleurs dégradées par l'homme et par le temps.

15 Février 2007

Gstaad: Exposition de photographies.

25 Novembre 2007

Waterloo: Exposition de photographies chez le décorateur Stéphane

Goosse

Livres

« C'est aujourd'hui que tout commence »édité par Arthus gallery 2005



FLH 0-101

Edition : 1/6

Série limitée à 6 exemplaires (unique dans son format)

L110 / H110

FLH 241

Edition : 1/6

Série limitée à 6 exemplaires (tirage unique dans son format)

L110 / H110

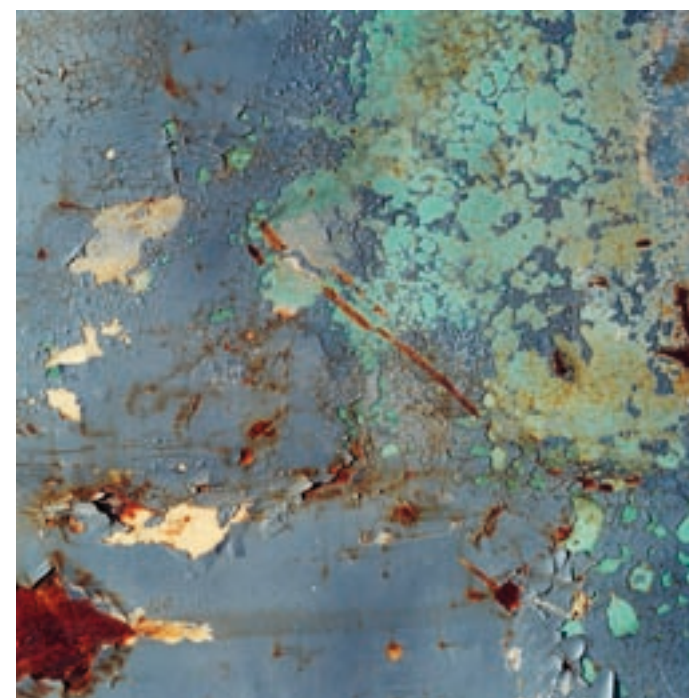


FLH 0-091

Edition : 1/6

Série limitée à 6 exemplaires (tirage unique dans son format)

L110 / H110



FLH 425

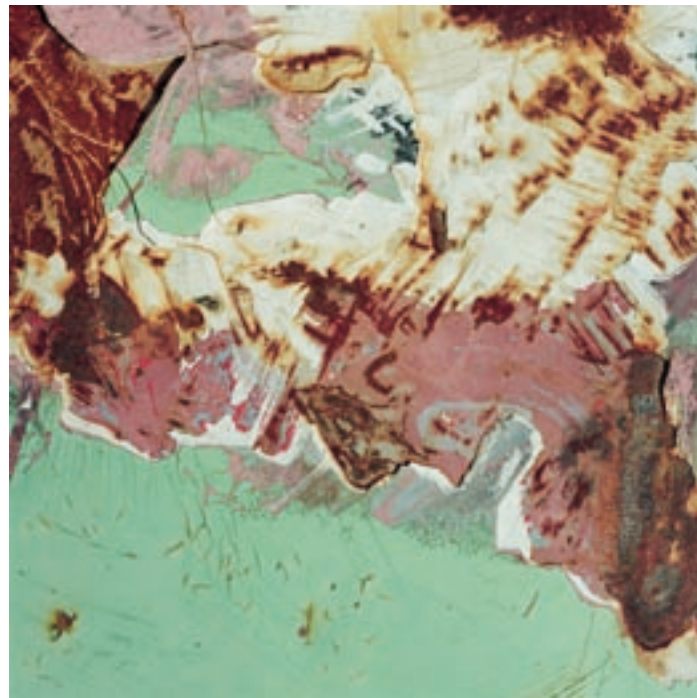
Edition : 1/6

Série limitée à 6 exemplaires (tirage unique dans son format)

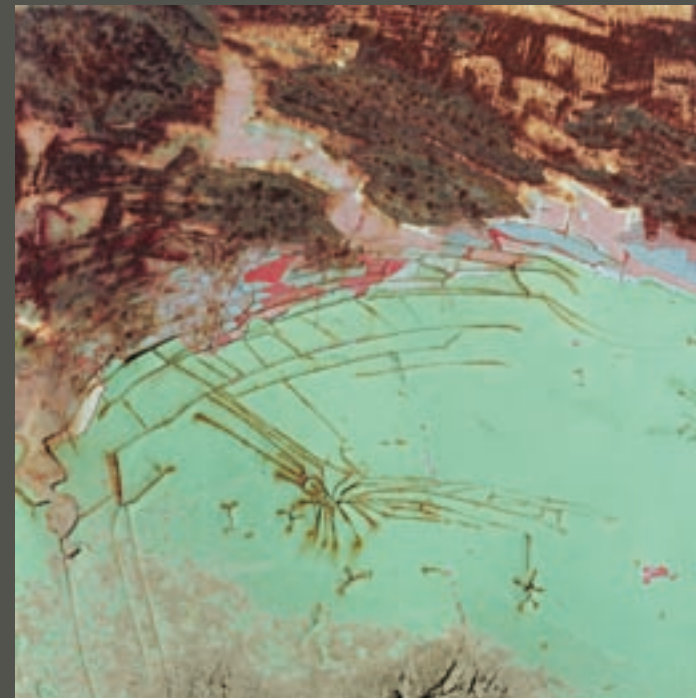
L110 / H110



FLH 418
Edition : 1/6
Série limitée à 6 exemplaires
(tirage unique dans son format)
L110 / H110



FLH 0-237
Edition : 4/6
Série limitée à 6 exemplaires
(3 tirages dans ce format)
L40 / H40



FLH 0-327
Edition : 4/6
Série limitée à 6 exemplaires
(3 tirages dans ce format)
L40 / H40



FLH 0-348
Edition : 4/6
Série limitée à 6 exemplaires
(3 tirages dans ce format)
L40 / H40



FLH 204

Edition : 4/6

Série limitée à 6 exemplaires (3 tirages dans ce format)

L40 / H40

FLH 401
Edition : 1/6
Série de 6 exemplaires (tirage unique dans son format)
L110 / H110





FLH 654
Edition : 1/6
Série de 6 exemplaires
(tirage unique dans son format)
L110 / H110



FLH 655
Edition : 1/6
Série de 6 exemplaires
(tirage unique dans son format)
L110 / H110



FLH 656
Edition : 1/6
Série de 6 exemplaires
(tirage unique dans son format)
L110 / H110



FLH 657
Edition : 1/6
Série de 6 exemplaires
(tirage unique dans son format)
L110 / H110

Anne-Sophie Morelle



Anne-Sophie Morelle

Web: www.tempera.lu

Mail: famille.buckens@belgacom.net

Mobile: +32(0)473461645

Anne-Sophie Morelle est née le 1er Juillet 1962, belge, mariée , 4 enfants.

Sculpteur, elle débuta sa vie professionnelle en tant que kinésithérapeute et ostéopathe durant 4 ans, coopération au Congo.

Depuis 2002, Anne-Sophie Morelle s'expose à travers le monde : Bruxelles, Montréal, Gstaad, Genève, Utrecht.

La sculpture est bien plus que son métier, c'est sa passion, sa source.

Depuis ses débuts, aux académies de St Josse et Braine-l'Alleud, il y a plus de 15 ans, le désir de travailler plus, de chercher plus loin, de rendre l'expression, l'émotion et l'âme qui nous habitent, n'est qu'un désir croissant.

Son œuvre est communicative « Que la matière vive et avec force »

Diversité de thèmes, qui ramènent à des émotions fortes.

L'œuvre d'Anne Morelle est en perpétuelle transition, clef de voûte de sa progression.

FORMATION ARTISTIQUE

1988-1991 : Académie de St- Josse, atelier de sculpture J.Talmar

1993 -1995 : Académie de Braine- l'Alleud, atelier de sculpture Ph.Desomberg

EXPOSITIONS

2002 Abbaye de Forest Bruxelles (B) Expo. Collective

2003 Burgerweeshuis Zierikze (NL) Expo. Collective

2004 Galerij Cellaar Kortrijk (B)

Benoot Gallery Knokke-Zoute(B) Expo. Collective

2005 L'accueil Fond. roi Baudouin Bruxelles (B) Expo. Collective

Galerie d'art du Rhône Genève (CH)

Galerie Sionnet Genève-Jussy (CH)

2006 Krisal Galerie Genève-Carouge (CH)

Utrecht galerij Utrecht (NL) Expo. Collective

Han art gallery Montreal (CA)

Maison Sadraee Bruxelles (B)

2007 Art DC Washington (USA) Expo. Collective

Arhus Gallery Bruxelles (B)

Gstaad – Urs Unfinger Gstaad (CH)

Maison Sadraee Bruxelles (B)

2008 BTB banque transatlantique belgium Bruxelles. (B)

Interart beeldentuin Heeswijk-Dinther (NL) Expo. Collective

Han-art Gallery Montréal (CA)

Daphnée
Edition : 5/8
Série limitée à 8 exemplaires + 4 EA
L40 / H90





L'Homme au bâton
Edition : 2/8
Série limitée à 8 exemplaires + 4 EA
L120 / H90



D'un soir, un jour
Edition : 1/8
Série limitée à 8 exemplaires + 4 EA
L185 / H130 / P45

Elan
Edition : 6/8
Série limitée à 8 exemplaires + 4 EA
L31 / H100





L'Ange

Edition : 2/8

Série limitée à 8 exemplaires + 4 EA

L95 / H39

Bertrand Ney



Bertrand Ney

Mail: bertrand.ney@gmx.net

Mobile: +352 621 26 59 56

Galerie de la cité: +352 22 36 89

Bertrand NEY, artiste plasticien indépendant, est né à Rodemack, France, en 1955.

De 1978 à 1985, il fréquente l'École Nationale des Beaux-arts de Nancy et l'École Nationale Supérieure des Beaux-arts de Paris, section sculpture.

Il vit et travaille à Berchem, Luxembourg.

EXPOSITIONS PERSONNELLES

- 2007** Saint Wendel Allemagne
Exposition de photographies retraçant les œuvres monumentales de l'artiste
- 2005** « Echos des traverses » Bronzes et gouaches, Galerie Clairefontaine, Luxembourg.
- 2002** « Fragments de rives » Sculptures et dessins, Luxembourg.
- 2001** Galerie d'Art du théâtre d'Esch, Luxembourg. Sculptures de petit format et dessins
Introduction par Lucien Kayser
Château de Bourglinster, Luxembourg.
- 2000** « Kleinplastiken » Carolinensaal, Alter Friedhof Primasens, Allemagne.
Introduction Dr. Paul Bertemes
- 1998** « Sculptures ext/int. » Banque Internationale Luxembourg, Luxembourg (catalogue).
- 1997** Galerie Terre de Sienne, Cérét France.
- 1996** Galerie La Cité, sculptures.
- 1994** Galerie l'Oeil, Forbach France (catalogue).
Galerie La Cité, sculptures et dessins, Luxembourg (catalogue).
Galerie Denise Van de Velde, sculptures et dessins, Aalst Belgique.
- 1992** « Skulpturen », Galerie im Bürgerhaus, Neunkirchen Deutschland (catalogue) texte Nicole Nix.
Galerie Terre de Sienne, Cérét France.
- 1991** « Pierres », Galerie Beaumont, Luxembourg.
- 1989** « Port d'attache », Galerie Beaumont, Luxembourg.
- 1987** « Suivez le guide », Galerie Beaumont, Luxembourg.

EXPOSITIONS COLLECTIVES

- 2006** « Skulpturen im Fort » ; exposition de sculptures en plein air Fort Konstantin Koblenz Allemagne
« Zwanzeg Joer Schläifmillen » Luxembourg ;
Ateliers d'artistes, artiste invité et co-fondateur.
« Salon du C.A.L. » Luxembourg peintures artiste invité
« Petits formats » C.A.L. Luxembourg dessins
- 2005** Beelden Biennale Beerse Belgique, exposition de sculptures en plein air (catalogue)
Temse Belgique, exposition de sculptures en plein air (catalogue)
- 2004** « Entre amis » Tufa Trier Allemagne ; pierres et bétons
F.C.P. Comice agricole Capellen Luxembourg. ; Sculptures, pierre et terracota
« Sommerfrische » Galerie Clairefontaine Luxembourg.
- 2003** F.C.P. Comice agricole Capellen Luxembourg. .Sculptures
- 2002** « Unsere Nachbarn Luxemburg » Künstlerhaus Metternich Koblenz Allemagne, introduction par Dr. Paul Bertemes
Art cologne Galerie Clairefontaine Luxembourg
Form und Farbe A.K.M. Koblenz (catalogue) Allemagne
- 2001** « Mythologie 2001 », Pinacothèque d'Athènes, Grèce.
« Mythologie 2001 », Galerie tendances Mikado.
« Connecting Worlds », Contemporary Sculpture from the European Union, Kennedy Center Washington D.C., U.S.A.
« Limites sans Limites », Luxembourg, Barcelona, Espagne.
Banque Européenne d'investissement, Frankfurt, Allemagne.
« Baiksong Art Gallery », Séoul, Corée du Sud.
« Moisson Engrangée, ferme du château de Koerich.
« Musée des tapisseries », Aix en Provence, France.
- 2000** « An 2000 – Jour Zéro » Galerie d'Art du Théâtre d'Esch, Luxembourg.
- 1999** « Contemporanea-Galerie für moderne Kunst », Oberbillig, Allemagne.
« Galerie La Cité - été 99 ».
« Bildhauer der Großregion » im Robert-Schuman-Haus/ Katholische Akademie, Trier, Allemagne.
- 1998** « Art Contemporain du Luxembourg », Galerie Schlassgoart, Esch/Alzette, Luxembourg.
« Jeannot Bewing, Bertrand NEY, Lucien Wercollier », Galerie d'Art du Théâtre d'Esch, Luxembourg.
« Tuttensal, exposition C.A.L. », Luxembourg.
« Carolinensaal, Alter Friedhof », Pirmasens Allemagne.

- 1997** « Fronte Becker », Germersheim Allemagne.
 « L'été des sculpteurs », Galerie La Cité, Luxembourg.
 « Peinture et Parole », Centre Culturel Français, Luxembourg (catalogue).
 « Peinture et Parole », Conservatoire de Musique Thionville, France.
 « Stèle pour notre temps », Banque Internationale Luxembourg, Luxembourg.
 « Prix d'Art Robert Schuman », Historisches Museum, Saarbrücken Allemagne (catalogue).
 « Art Contemporain du Luxembourg », Centre Albert Borschette, Bruxelles Belgique.
 « Art Contemporain du Luxembourg », Galerie Schlassgoart, Esch-Alzette, Luxembourg.
- 1996** Luxembourg Contemporary Art, Al Multaqa Hall, Dubai World Trade Centre (catalogue).
 Salon du Cercle Artistique, Luxembourg (catalogue).
 Art Contemporain Luxembourgeois : Trois Générations d'Artistes, Fondation «Carlos de Amberes », Madrid Espagne (catalogue).
 « Les Extrêmes se touchent », Maison de la presse, Den Haag Pays-Bas (catalogue).
 Galerie Kulach, Saarlouis Allemagne.
- 1995** Art Frankfurt, Galerie Denise Van de Velde.
 « Am Tunnel », BCEE Luxembourg.
 Modena, Esch-Alzette (catalogue).
 Sur invitation, Galerie La Cité, Luxembourg.
 Standorte Bestimmungen, Galerie im Museum Bürgerhaus, Neunkirchen Allemagne (catalogue)
- 1994** « Art Union Europe », Athens, Zappeion Hall, Grèce.
 Thessaloniki, Macedonian Museum of Contemporary Art, Grèce.
 Kerkyra, New Castle, Grèce (catalogue).
- 1993** « Hommage à Cézanne », Centre Culturel Français, Luxembourg (catalogue).
 XLVe Biennale de Venise (catalogue).
 Galerie La Cité.
 Salon du Cercle Artistique, Luxembourg (catalogue).
 « Confrontations », exposition itinérante Anvers, Belgique (catalogue).
- 1992** Galerie Beaumont, Luxembourg.
 Salon du Cercle Artistique, Luxembourg (catalogue).
- 1991** « Similitudes et différences », Saarland Museum, Sarrebrück Deutschland (catalogue).
 Helsingin Kaupungin Taidemuseo, Helsinki Finlande (catalogue).
 « Zeitgenössische Kunst aus Luxembourg », Bayerische Landesbank, München, Deutschland, Luxembourg.
- 1990** Art Cologne Deutschland.
 Maison Centrale des artistes de l'URSS, Moscou (catalogue).
 « Convergence », Château Wirtgen, Diekirch Luxembourg.

- 1988** « 5&7 Luxembourg/Lorraine », Caves Sainte-Croix, Metz France (catalogue).
 Galerie Beaumont, Luxembourg.
 RTL Plus, Cologne Deutschland.
 « 40 artistes luxembourgeois », Rathaus, Cologne Deutschland (catalogue).
 « Kunst aus Luxemburger Ateliers », Commerzbank International, exposition itinérante, Allemagne, Luxembourg (catalogue).
 « 150 ans d'art luxembourgeois », Musée National d'Histoire et d'Art, Luxembourg (catalogue).
 9 Norske Internasjonale Graffik Triennale, Fredrikstad Norvège (catalogue).
 Basilique-chemin de croix, Echternach Luxembourg.
 Château de Bourglinster, Luxembourg.
- 1987** Biennale des jeunes, Esch-sur-Alzette Luxembourg.
 « Combiné luxembourgeois », Centre Culturel, Berchem-Anvers Belgique (catalogue).
 « Rencontre de jeunes artistes suisses et luxembourgeois », Luxembourg (catalogue).
 « Huit artistes luxembourgeois », Echternach Luxembourg.
 « Silences », Château Wirtgen, Diekirch Luxembourg.
- 1986** Galerie Beaumont, Luxembourg..Banque UCL, Luxembourg.
 « Hommage à la géométrie », Centre Noppeney, Differdange Luxembourg.
 « Art actuel », Musée d'Art Moderne, Liège Belgique (catalogue).
- 1985** Ecole Nationale Supérieure des Beaux-Arts, Paris France.
 Galerie La Cité, Luxembourg. ; Ateliers Schleiffmillen, Luxembourg.
 « L'autoportrait dans la peinture luxembourgeoise », Luxembourg, Stuttgart Deutschland.
 Salon « grands et jeunes d'aujourd'hui », Paris France (catalogue).
 Biennale des jeunes, Esch-sur-Alzette Luxembourg.

SYMPOSIUMS

- 2001** China Changchun International Sculpture Symposium, China.
 First Prize on the International Sculpture Symposium in Icheon, hosted by the Icheon Cultural Center, Corée du Sud.
- 2000** International Sculpture Symposium in the U.N. Memorial Park as a Special Project for the 50th Anniversary of Korean War, Busan. Médaille de Citoyen d'honneur de la ville de Busan, Corée du Sud.
- 1999** Bildhauer Symposium in den Moselauen von Oberbillig, Allemagne.
 Symposium international de sculpture 99, au parc naturel de la Haute-sûre, Lultzhausen (Luxembourg).
- 1998** « Internationales Bildhauer-Symposium 98. »,Alter Friedhof Pirmasens Allemagne.
- 1997** Symposium de sculptures sur grès rose Germersheim, Allemagne.
 « Traces & Perspectives », symposium international sur marbre à Thessalonique, Ville Culturelle 1997, Grèce.

- 1995** Symposium international de sculpture '95, au parc naturel de la haute-sûre, Luxembourg.
- 1991** « Steine im Dreiländereck », Nennig Allemagne.
- 1990** « Convergence 1990 », Diekirch Luxembourg.
- 1988** « Steine an der Grenze », Merzig Allemagne (catalogue)

RÉALISATIONS

- 2003** « Le souffle » Banque Centrale Luxembourg
- 2002** « Fontaine » Nouveau stade olympique de la ville de Busan Corée du Sud
- 2001** Sculptures fontaines dans le cadre du réaménagement de la place Wallis, Luxembourg, en collaboration avec l'atelier d'architecture Paczowski & Fritsch, Luxembourg.
- 1999** Sculpture-fontaine pour le parc de la Fondation Chomé, Luxembourg.
Sculpture commémorative pour Edith Stein, jardin de la Clinique Ste Thérèse, Luxembourg.
- 1997** Sculpture pour le centenaire de Ste Thérèse de Lisieux Jardin de la Clinique Ste Thérèse, Luxembourg.
- 1996** Sculpture fontaine pour l'Ancien couvent du Pauvre Enfant Jésus à Rumelange (pierre calcaire et fer).
Sculpture fontaine en granit pour la zone piétonne de la Grand Rue à Luxembourg, Ville (Lauréat d'un concours).
Sculpture en granit pour l'enceinte du nouveau crématoire à Hamm, Luxembourg (Lauréat d'un concours).
- 1995-1996** Sculpture en granit pour le Fonds d'urbanisation et d'Aménagement du plateau de Kirchberg, Luxembourg.
- 1995** « Coquille » Fonds d'urbanisation et d'aménagement du plateau de Kirchberg
Parc « Klosegroendchen » Luxembourg
- 1994** Sculpture en granit, pour le nouveau bâtiment technique des P&t à Gasperiche, Luxembourg.
- 1993** Réalisation d'une « sculpture pour la pose de la première pierre », du bâtiment administratif de la Banque Générale du Luxembourg Kirchberg.
« Stèle pour Edward Steichen », Bivange Luxembourg.
- 1992** Réalisation d'une sculpture monumentale à l'occasion de l'Exposition Universelle Séville 1992 Espagne (catalogue).
- 1990** Union des Banques Suisses, Luxembourg (catalogue).
- 1989** Monument de L'indépendance, Diekirch.

BIBLIOGRAPHIE

- 1998 Lucien Kayser, catalogue édité à l'occasion de l'exposition ext./int. B.I.L., Luxembourg.
Ina Nottrot, « Kirchberg, von der grünen Wiese zur Stadt », Fond Urb. & Amén. du Pl. de Kirchberg.
- 1996 Joseph-Paul Schneider « un rêve de pierre », sur une sculpture-fontaine pour la Grand-Rue, Luxembourg.
Joseph-Paul Schneider « rêverie matérielle et dynamisme », tiré à part de Nos CAHIERS 4/96.
- 1995 Elisabeth Vermast, Flydoscope Magazine de Luxair.
Elisabeth Vermast/Marc Theis, Artistes Luxembourgeois d'aujourd'hui.
- 1994 Joseph-Paul Schneider « Bertrand NEY sculptures », édité par Association Oeil Lycée Jean Moulin Forbach, France.
Joseph-Paul Schneider « Sculptures et dessins », édité par Galerie La Cité, Luxembourg.
- 1993 Lucien Kayser « XIVE Biennale de Venise BIWER/NEY », édité par le Ministère des Affaires Culturelles, Luxembourg.
- 1992 Nicole Nix « Standorte » Herausgegeben vom Oberbürgermeister der Kreisstadt Neunkirchen, Allemagne.
- 1991 Lucien Kayser « A propos d'une sculpture de Bertrand NEY »
Édité par Union de Banques Suisses, Luxembourg.
Film RTL « Jonk artisten zu Letzebuerg » Jean Probst

COLLECTIONS

- Ministère des Affaires Etrangères.
Musée National d'Histoire et d'Art, Luxembourg.
Union de Banques Suisses, Luxembourg.
Banque Générale du Luxembourg.
Banque et Caisse d'Épargne de l'Etat, Luxembourg.
Banque Internationale à Luxembourg.
T.C. University, Forth Worth, Texas, U.S.A
- Résidence
2005-2006 Résidence de 3 mois à la Cité internationale des arts à Paris

La pensée
Granit
L90 / H215 / P90

On the road
Marbre
L42 / H165 / P53





Les vertèbres de la terre
Terre Cuite
L14 / H56



La maison du druide
Terre cuite
L15 / H45



La tour muselée
Terre cuite
L18 / H 43



Sous les bois
Terre cuite
L23 / H42



La maison du vent
Marbre
L13 / H21 / P11



La maison vide
Marbre
L14 / H24 / P14



Mandala
Pierre calcaire
L11 / H26 / P12

Vague à l'âme
Marbre
L17 / H54 / P10



Le souffle
Marbre
L19 / H 78 / P9



Sabine Nielsen



Sabine Nielsen

Web: www.sabinielsen.com

Mail: sabine@sabinielsen.com

Mobile: +32(0)477 824 780

Sabine Nielsen est née à Londres en 1975, d'une mère française et d'un père danois, vit en Belgique et peint depuis sa plus tendre enfance.

Elle découvre ses talents dans l'Atelier de Linou Truffino à l'âge de 8 ans, où elle y apprend les secrets de la lumière et des matières à l'huile.

Sabine poursuit ensuite son parcours dans la section artistique du Val-Notre – Dame avant de rejoindre ' « le 75' », puis l'Académie Royale des Beaux-arts de Bruxelles. Elle s'est finalement exercée à la facture du faux marbre et du faux bois à l'école Van Der Kelen- Logelain.

Peintre plutôt figurative à ses débuts, Sabine s'est dirigée ses dernières années vers une peinture plus contemporaine et personnelle.

Son exposition sur l'Ellipse marquait les prémises de cette évolution.

Sa recherche personnelle s'exprime à travers le regard et l'émotion qui l'habite dans l'instant présent ; elle aime réinventer les ressources inépuisables du « cercle » de la vie.

Sujet intemporel et sans cesse renouvelé, elle en explore les matières, les vides, les pleins, la transparence, l'espace, la force et la douceur.

Dans une recherche vitale de lumière, elle travaille parallèlement avec des gouttes de couleurs vives qu'elle fait couler le long de ses toiles pour créer des jeux de lumière rythmés par des contrastes saisissants - Exposition Goutte-à-Goutte, Grand Sablon, mai 2007.

De la courbe à la Sphère en passant par les gouttes, Sabine Nielsen surprend toujours par la diversité de ses techniques. Plus que des mots, ses toiles expriment l'émotion d'un moment vécu ou d'un futur qui nous laisse rêveur...

PARCOURS

- | | |
|-------------|--|
| 2007 | Parcours d'Artistes de Rhodéart
Exposition « goutte-à-goutte » Sablon (Bruxelles) |
| 2006 | Exposition collective au centre culturel de R-S-G |
| 2004 | Rodéart, centre Culturel de Rhode-St-Genèse |
| 2003 | Exposition personnelle « Cercle' » le loft-gallery
Parcours d'Artistes de R-S-G |
| 2002 | Exposition à "The American Women's Club of Brussels"
Exposition « nature » à l'Atelier
Exposition Collective au centre Culturel de R-S-G |
| 2001 | 10 ans de Rodéart, Parcours d'Artistes de R-S-G
Exposition Personnelle, à Kappelen (Anvers) |
| 1999 | Première Exposition Personnelle à l'Atelier ,2002 |



La Blessure
L120 / H160

Cercle I
L110 / H122





Cercle II
L200 / H150



Goutte à goutte 1
L50 / H60



Goutte à goutte 2
L50 / H60



Goutte à goutte 3
L50 / H60

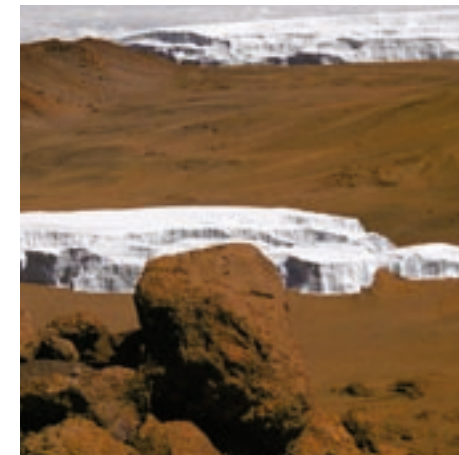


Goutte à goutte 4
L60 / H60



Goutte à goutte 5
L60 / H60

Caroline Notté



Caroline Notté

Web: www.carolinenotte.com

Mail: cn@carolinenotte.com

Mobile: +32(0)476 999 717

Caroline Notté est née en 1977 à Bruxelles.

Depuis son plus jeune âge, elle est passionnée par différentes formes d'expression picturale et entame des cours pluridisciplinaires à l'académie de Bruxelles.

En 1995, elle entame ses études d'architecture à Saint Luc Bruxelles.

En 2000, première de sa promotion à la Cambre, elle décroche la meilleure cote du jury pour son projet : «musée des arts primitifs du quai Branly », ponctué par un mémoire sur les patios andalous rédigé dans le cadre d'un séjour Erasmus à Séville.

En 2001, elle s'installe à New York pour s'initier à la photographie.

A son retour des Etats-Unis, elle réalise son stage d'architecture chez Marc CORBIAU.

Depuis 2003, Caroline mène de concert sa carrière d'architecte et de photographie.

Elle déborde de passions et multiplie les talents, conception architecturale, exposition de photographies, création d'objets design, chef d'orchestre d'événements.

Un kaléidoscope qui la nourrit et enrichit une créativité sans cesse en éveil.

Perfectionniste dans l'âme, son esprit bouillonne sans cesse à la recherche de la « touch » qui fait la différence.

Son défi ? Créer l'étonnement car il n'y a rien de pire que l'ennui et le déjà vu, s'adapter aux lieux, y ajouter une âme en peaufinant les détails afin d'inventer un univers empli de finesse et de subtilité.

"To not to dare means one is already lost. I should seek out ambitious, even unrealistic projects...because things only happen when we dream"

FORMATION ARTISTIQUE

1990-1999 Académie des Beaux-Arts de Boitsfort

1999-2000 Institute of Photography, New York

EXPOSITIONS

2004 « Traffic - Jam in Manhattan » @ Young Gallery

Reportage sur les rues enneigées de New York

2004 « The world of Cashmere » @Scotland

Larges étendues mettant en scène, de manière suggestive, le monde de la laine.

2005 « Bruxelles une fois » @ Tour et Taxis

Clichés surréalistes de la capitale européenne dans le cadre des 175 ans de la Belgique.

2006 « Pure White » @ Berko Galerie

Reportage sur les glaciers du Kilimandjaro

2007 « Art2night » @ Marconi Water Tower

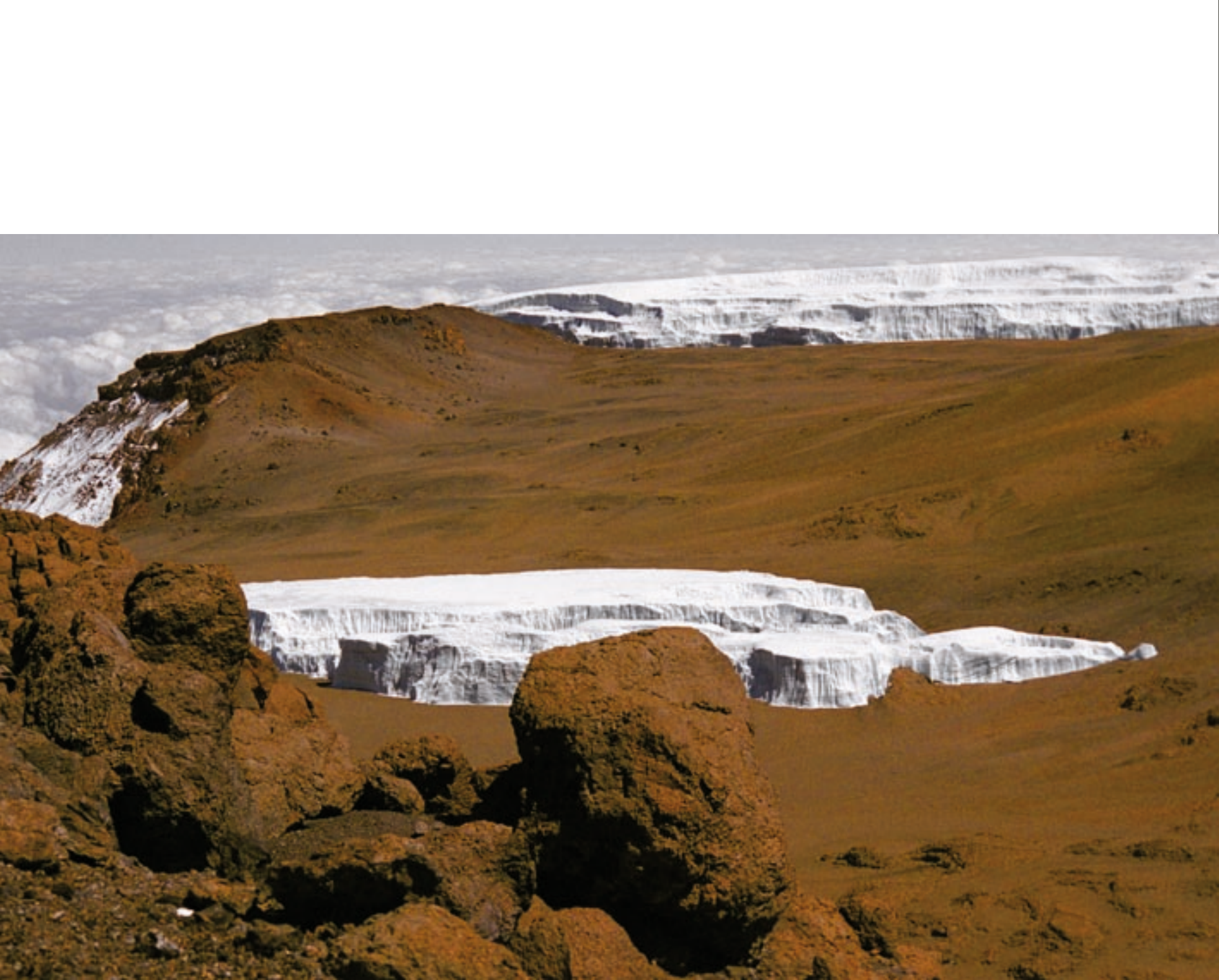
Reportage sur la société de consommation

Pure White
Kilimandjaro 2005
Edition 3/3
Série limitée à 3 exemplaires + 1EA
L300 / H90



Pure
Kilimandjaro 2005
Edition 3/3
Série limitée à 3 exemplaires + 1EA
L300 / H90





Model

Kilimandjaro 2005

Edition 1/3

Série limitée à 3 exemplaires + 1 EA

L150 / H90



Uhuru

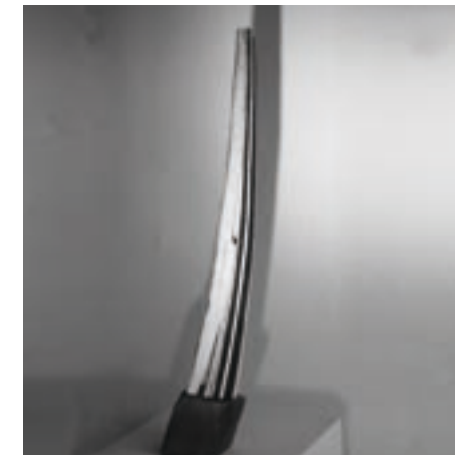
Kilimandjaro 2005

Edition 1/3

Série limitée à 3 exemplaires + 1 EA

L150 / H100

Marie-Noëlle de la Poype



Marie-Noëlle de la Poype

Web: www.marienoelledelapoype.com

Mail: mndelapoype@yahoo.fr

Mobile: +33(0)673 677 581

En 1991, Marie-Noëlle de La Poype décide de réaliser son rêve en entrant à l'Académie des Beaux-arts de Braine l'Alleud. Sa démarche plastique s'inspire de la Liberté et de la Vie ; retournant aux origines, elle tente de retrouver l'appel du sacré et du mythe. La culture distingue l'homme des autres espèces vivantes et l'oppose à la nature, nature à laquelle il ne cesse pourtant d'appartenir. Cette ambivalence crée une tension, une crise, qui est l'essence même de la condition humaine.

« Je cherche le lien entre le visible et le non visible et travaille des matériaux organiques tels que de très vieux os de mammifères marins récoltés à travers le monde, associés à la pierre telle l'ardoise issue des profondeurs des mines ; des bronzes, des plastics très colorés, matériaux dérivé du pétrole, lui-même issu des forêts primaires. »

EXPOSITIONS

- 2009** Rio de Janeiro - Année de la France au Brésil.
- 2008** Biennale de Pékin
- 2005** Invitée à l'Académie des Beaux Arts de Braine l'Alleud (Belgique)
Galerie DART - Barcelone (Espagne)
Galerie Pierre Hallet - Bruxelles (Belgique)
- 2004** Galerie Argentine de l'Ambassade d'Argentine - Paris (France)
- 2003** Exposition personnelle à la galerie Artcurial - Paris (France)
Galerie Offa- Knokke le Zoute (Belgique) avec Zao Wou-Ki.
- 2002** Galerie Pastor - Gismondi (Monaco)
Forum Grimaldi (Monaco)
- 2000** Festival de la sculpture monumentale d'Antibes (France)
Musée Picasso Antibes-shop

- 1999** Festival de la sculpture monumentale - Antibes (France)
Musée d'Histoire Naturelle- Salon des Naturalistes - Paris (France)
- 1998** Invitée du Groupe Quinconce au Musée Lanchelevici
(Reportage Télévisé en Belgique).
Invitée à la Tokyo School of Arts - Tokyo (Japon).
Galerie Argentine de l'Ambassade d'Argentine - Paris (France)
Festival de la sculpture monumentale - Antibes (France)
- 1997** Sculpture monumentale au Chantier Naval Opéra - Antibes (France).
Festival du Vent - Calvi (Corse).
Espace Pierre Cardin (Reportage télévisé F.R.3) Paris
- 1996** Sculpture monumentale au Marineland - Antibes (France)
- 1995** Acquisition par le Musée d'Art Contemporain de Bruxelles (Belgique) d'une sculpture.
Vente d'une œuvre par Sotheby's (New-York) au profit de la Fondation Bernadotte consacrée à la recherche des maladies des yeux pour enfants
- 1994** Exposition au Château de Ooidonk (Belgique) sous l'égide de Piet Bekaert, aux côtés de Guy Dill, César, Arman, Nicky de Saint Phalle
- 1993** Exposition avec Stéphane Jasinski (Belgique)
Exposition de groupe à l'Espace Jacqmotte (Belgique)



Eternity of love

Bronze

Exemplaire 2/8 -MNP 2008

L72-l36 / H230

W 180 kg - Foundry Susse Frères Paris



Song for freedom
Song for freedom n°16
Exemplaire unique - MNR 00
H63



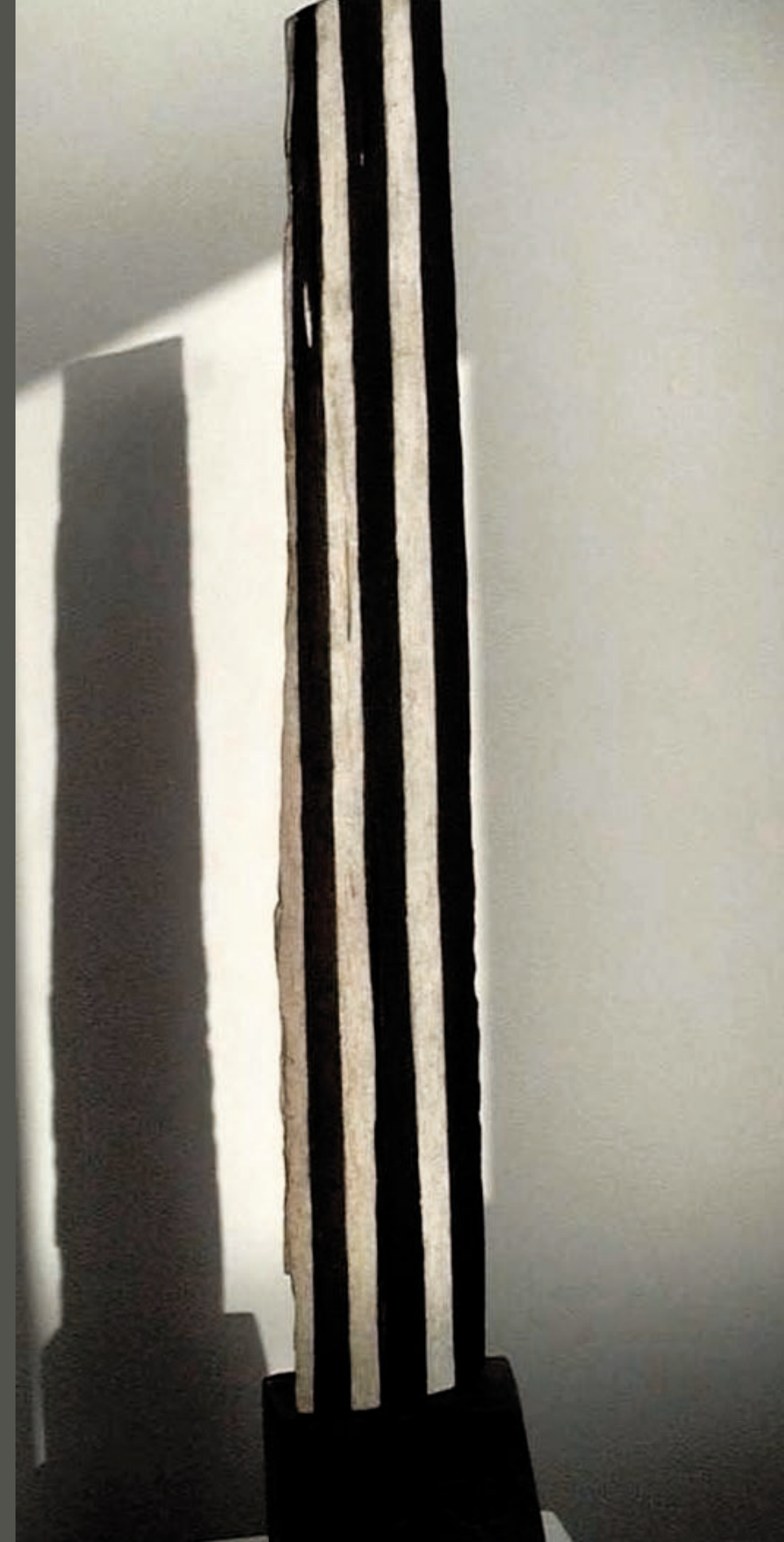
Song for freedom n°18
Exemplaire unique - MNR 00
H85



Song for freedom Song for freedom n° 19
Exemplaire unique - MNR 01
H68



Song for freedom n°10
Exemplaire unique - MNR 01
H70cm



Song for freedom n°29
Exemplaire unique - MNR 01
H80

Patrick Ripp



Patrick Ripp

Mail: prripp@pt.lu

Mobile: +352 621 49 19 21

Galerie de la Cité: +352 22 36 89

Méditation au carré

Patrick Ripp montre que la confrontation de longue haleine, continue et systématique avec la forme géométrique élémentaire renferme aujourd'hui encore un potentiel de tension. Non seulement parce que ses plastiques et ses sculptures marquent l'espace, mais aussi, avant tout, parce qu'elles ne servent pas uniquement à l'aménagement esthétique de l'espace. Elles s'adressent à l'homme.

Ces œuvres d'art ne tirent pas leur contenu, leur teneur intellectuelle, uniquement du façonnage esthétique, de l'idée initiale, mais de l'ensemble du processus de travail, de leur genèse.

Nous devons donc nous garder de nous contenter d'une approche purement intellectuelle. Le langage artistique de Patrick Ripp n'est pas seulement un langage scientifique intellectuel, il a le rayonnement de la force méditative.

Ces œuvres n'incarnent-elles pas au bout du compte l'être de l'artiste, son âme? Il émane d'elles une force lyrique intense.

Elles veulent être lues et vécues.

Une poésie au carré aussi apaisante que méditative.

Paul Bertemes

Patrick Ripp est né le 12 avril 1962 à Luxembourg

Il vit et travaille à Mamer (3, rue des Jardins L-8233 Mamer)

1984-1989 Etudes à l'Université des Sciences Humaines de Strasbourg

1990 Elève libre à l'École des Arts Décoratifs de Strasbourg

EXPOSITIONS

2001 Celsius 1535 - Acier en sculpture - Musée des Beaux -Arts, CHARLEROI

2002 Art et Acier - Galerie Schlassgoart, ESCH/ALZETTE

Symétries - Galerie Korschhaus beim Engel, LUXEMBOURG

Joyeuse Entrée- Sculpture pour Leurs Altesses Royales, Commune de CAPELLEN

Cercle Artistique de Luxembourg - Villa Vauban, Luxembourg

2003 Stand Arcelor - Foire industrielle de HANOVRE

Acier et Bois - Galerie Orféo, LUXEMBOURG

Grands et jeunes d'aujourd'hui Espace Auteuil, PARIS

2004 Thangkas-Art au Luxembourg

Galerie Korschhaus beim Engel, LUXEMBOURG

2005 Diane Jodes - Patrick Ripp, B/C2 galerie d'art et de création

LIVRES D'ARTISTES

Palais Universitaire, Strasbourg

ENTRE

Sculpture monumentale pour la Commune de Mamer

2006 DAMARO sculpture réalisée à l'occasion du 30^e anniversaire

du jumelage entre la Commune de Mamer et la Commune Dangé St Romain

2007 Palindromos, Galerie Schlassgoart Esch/Alzette Mittal-Arcelor Luxembourg

POESIE MEDITATIVE

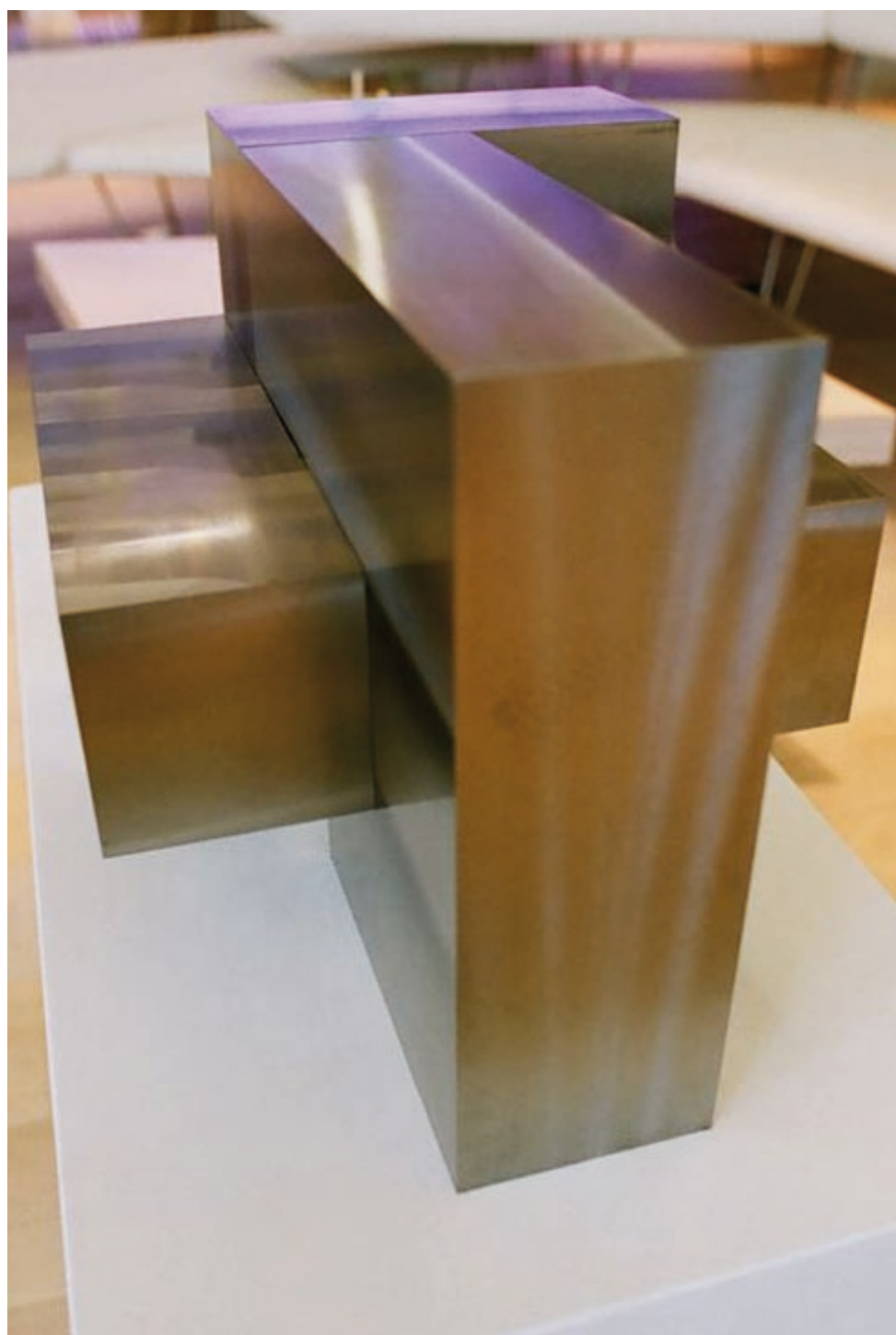
Ernst&Young, Munsbach, Luxembourg



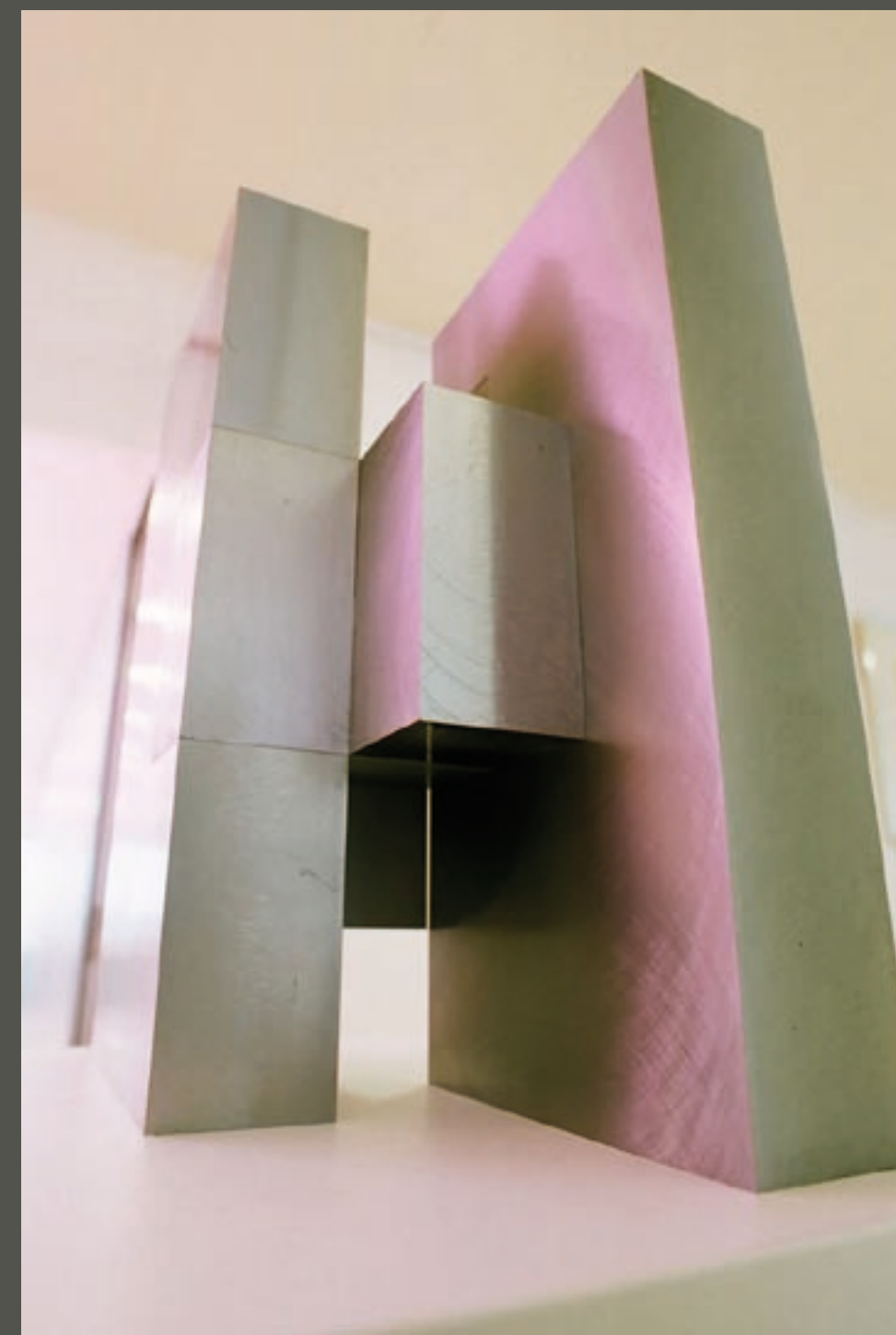
Hêtre rouge
L90 / H180 / P90



Tôles Inox soudées
L150 / H150 / P150



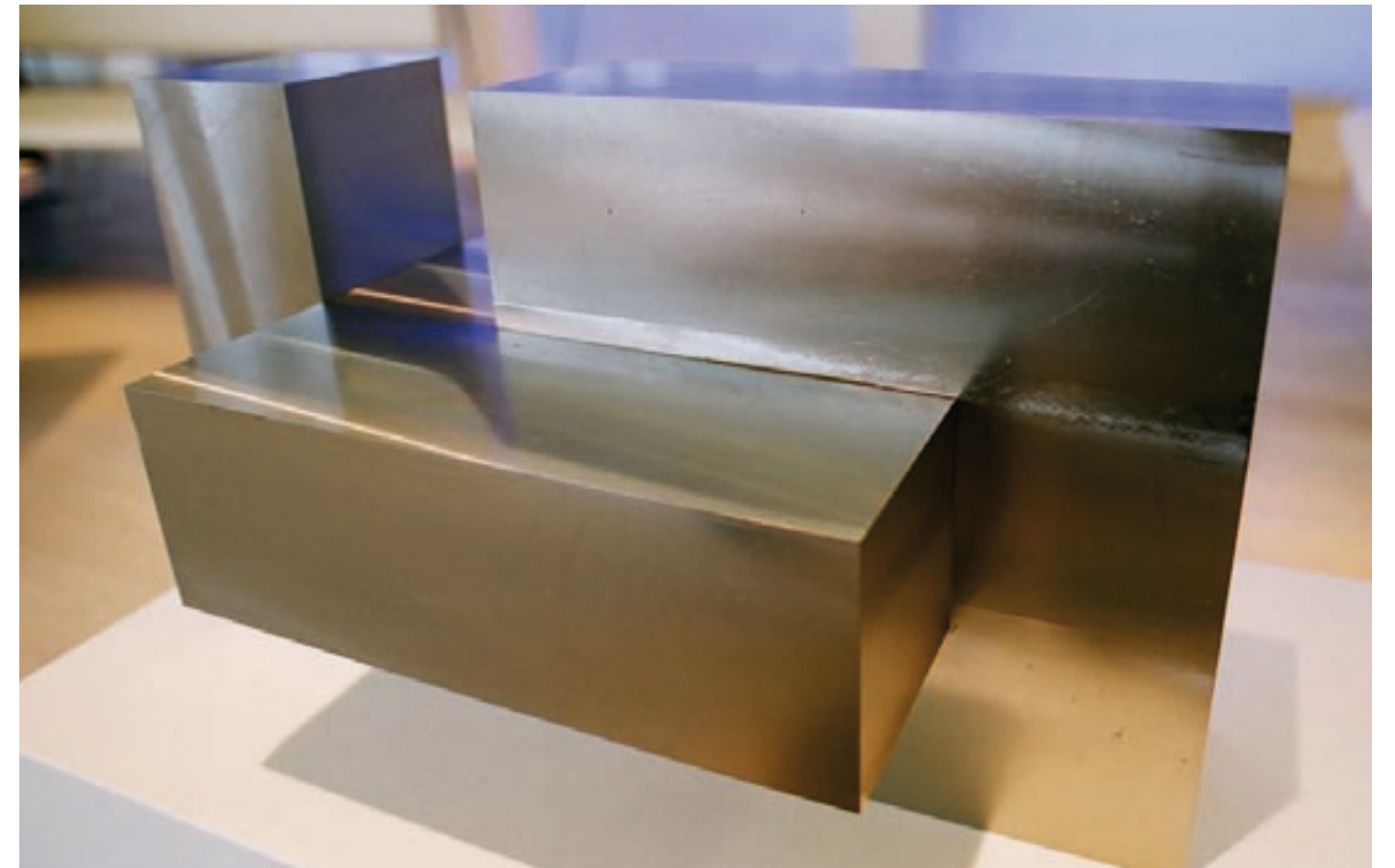
Acier massif
3 modules de L8 / H24 / P24



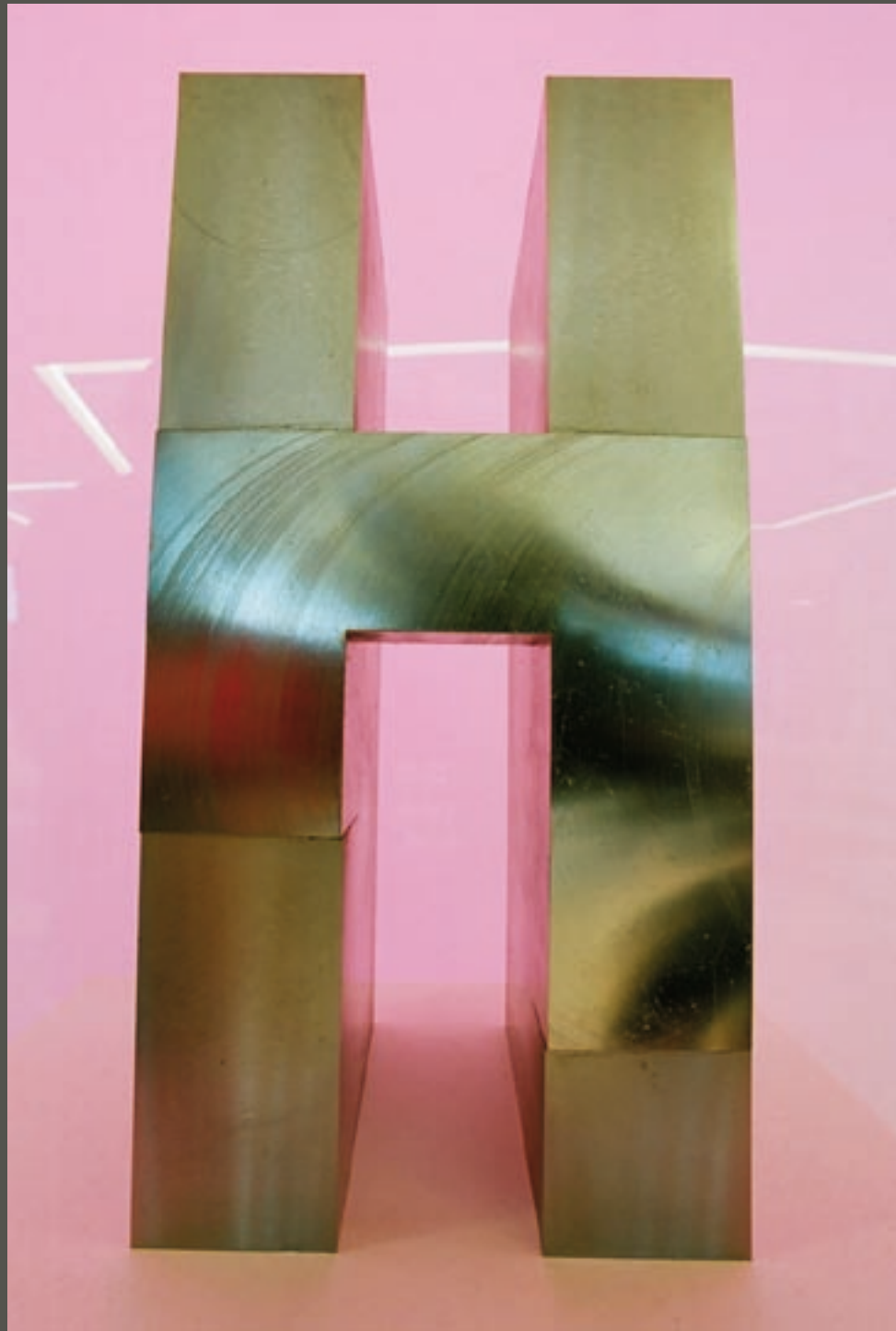
Acier
L15 / H30 / P30



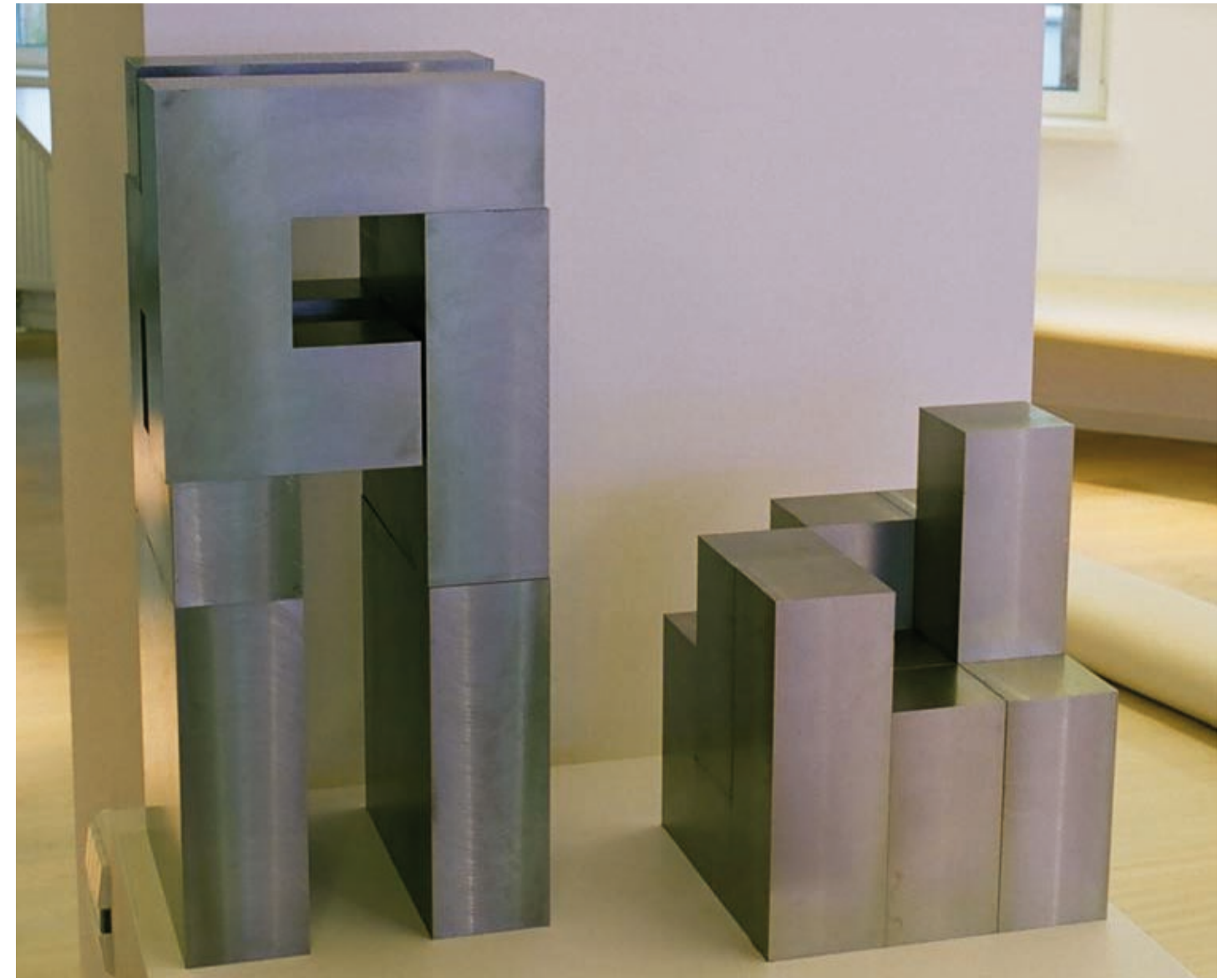
Acier
L20 / H30 / P25



Acier massif
3 modules de L8 / H24 / P24



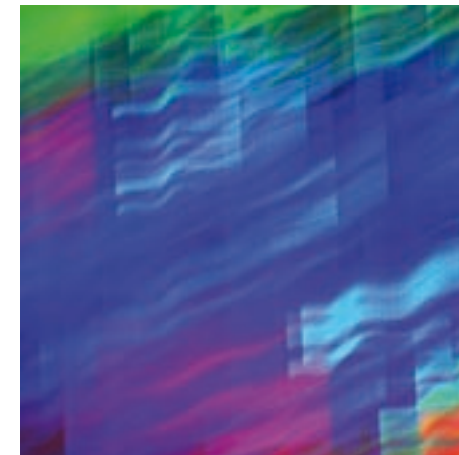
Acier massif
L15 / H35 / P15



Inox
L15 / H15 / P15

Acier
L15 / H30 / P15

Yves Ullens de Schooten



Yves Ullens de Schooten

Web: www.traqueurdelumieres.com

Mail: yves.ullensdeschooten@skynet.be

Mobile: +32(0)475 585 267

Après une première carrière dans les télécommunications, Yves Ullens décide de se consacrer à une passion qui l'habite depuis l'enfance : la photographie. C'est un flou accidentel, une photographie prise depuis un véhicule en mouvement, lors d'un voyage en Turquie, qui lui a révélé la voie à suivre : être artiste. Il a 40 ans, l'âge où tout peut basculer.

Parmi les grands axes de son travail, il y a le *conscient et l'inconscient*. En effet, au moment de la prise de vue, il passe de l'un à l'autre, d'une idée ou d'un objet à un geste non contrôlé, le corps pris dans une sorte de danse pendant laquelle il s'oublie et se laisse habiter par l'émotion. Il oublie également les *règles* qu'on lui a apprises et joue sur les *interdits* de la photographie : les bougés et les flous, proscrits par l'approche classique de la photo, sont l'essence même de son travail.

Sans ésotérisme ni superstition, il songe souvent aux expériences proches de la mort qu'il a vécues enfant. C'est pour cette raison qu'il aime *dépasser les limites* et chercher à capter la *puissance vitale de la lumière et des couleurs*, si changeantes autour de lui. Un *état de plénitude* qu'il cherche à saisir et révéler par des images chargées d'humanité, malgré l'absence de figuration.

Favoriser le positif et partager cet *enthousiasme* face à la vie avec les autres sont deux aspects essentiels pour lui. La vie est flux et mouvement permanent, mais aussi dépassement des limites et des acquis. Pourquoi Traqueur de Lumières ? Traquer, de l'ancien français « trac », piste, c'est être à l'affût, vouloir s'emparer de quelque chose sans être un chasseur, plutôt un collecteur: **« un chercheur et un expérimentateur des limites et des frontières, tourné vers le futur »**.

Bien que privilégiant fort l'intuition et l'inconscient, son approche s'apparente à celle du chercheur empiriste agissant par tâtonnements constants pour traquer la nouveauté.

Christine De Naeyer

Yves Ullens de Schooten est né à Bruxelles en 1960 où il vit et travaille.

EXPOSITIONS INDIVIDUELLES (SÉLECTION)

2007	Bruxelles	Young Gallery " No Limits "
2006	Londres	Alexia Goethe Gallery, "Full Colours "
2004	Genève	Geneva Palexpo
2004	Bruxelles	Galerie Guy Ledune "Color Changes"
2003-2004	Miami	Ethnic Design Gallery, "Water & Light Vibrations"
2003	Bruxelles	Loft 9 , "Photo-graphiques "
2003	Bruxelles	Young Gallery, "Etats de Lumières"
2002	Bruxelles	Bl@Bla & Gallery
2001-2002	Bruxelles	Belgacom Towers
2001	Bruxelles	Gallery, "Entrez dans la Lumière du 3 ème Millénaire "

EXPOSITIONS COLLECTIVES (SÉLECTION)

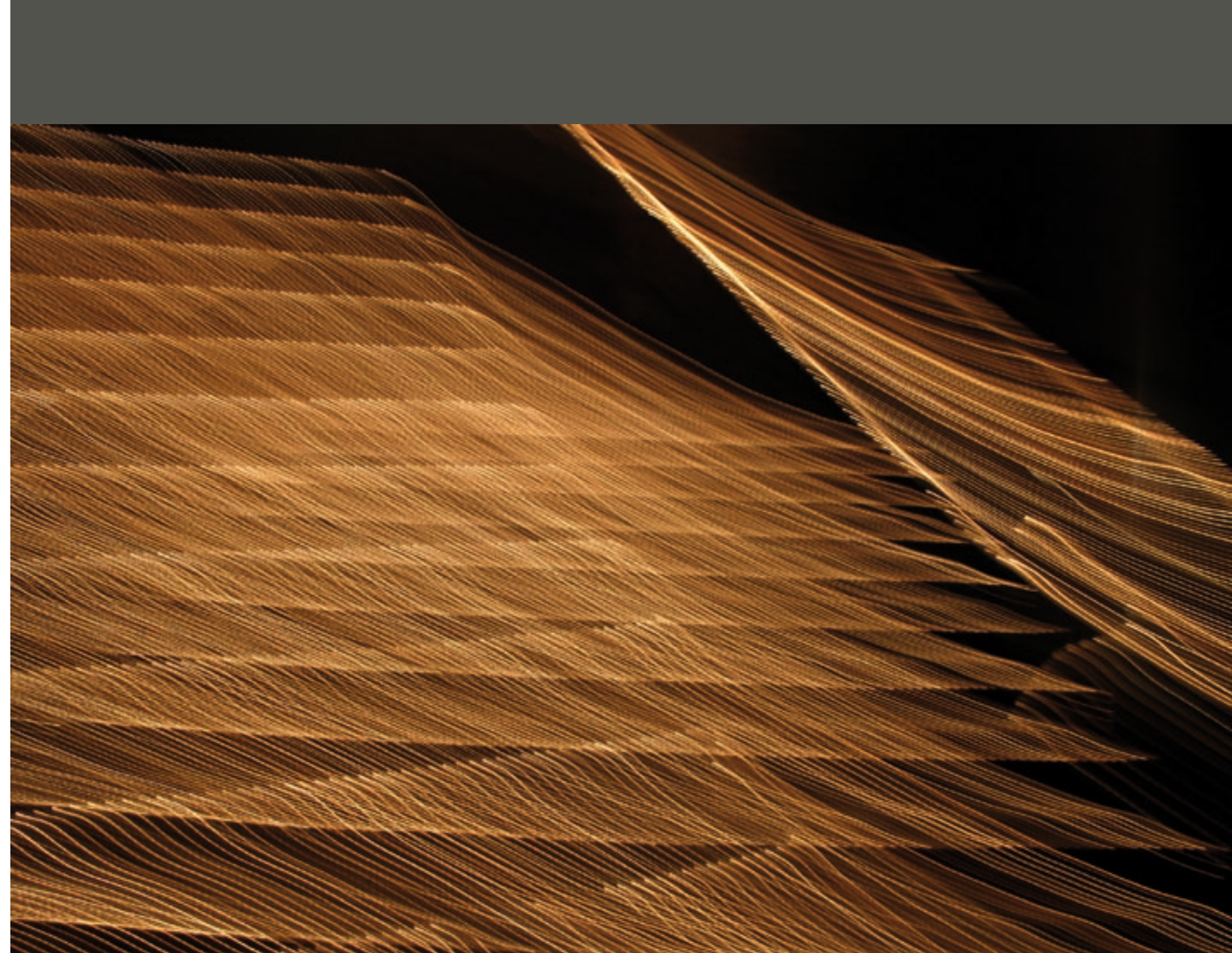
2007	Londres	Alexia Goethe Gallery "Story "
2006	Bruxelles	Young Gallery, "Color Summer"
2006	Vannes (France)	2e Festival International de la Photo de mer "
2005-2006	Bruxelles	ARTespace Gallery, "Light Expressions "
2004	Latem-St-Martin	Deurlica Gallery (Belgique)
2001	Paris	Vivendi Gallery
2001	Bruxelles	Bortier Gallery

CATALOGUES

- 2006** Monographie, premier volume d'une collection sur les artistes belges
- 2006** Alexia Goethe Gallery, "Full Colours "
- 2006** " Festival International de la Photo de Mer ", p.36-37
- 2004** " Geneva Fair Palexpo ", p.40
- 2003** Ethnic Design Gallery, "Water & Light Vibrations"
- 2003** Young Gallery, " Etats de Lumières "

PRESSE (SÉLECTION)

- " Yves Ullens de Schooten – le plasticien des lumières " in Places to Be, Septembre 2007, p.68-69
- " Mers en Lumières " in Vannes Mag, Mars/Avril 2006, p.14
- " Festival de la photo de mer: le jour des clichés " in Le Télégramme, 15 Avril 2006, p.17
- " The Light Fantastic " in Canon Professional Services, magazine online, 13e édition, 2005
- Sophie Dauwe & Jean-Jacques Sérol, " Peintre ou Photographe ? " in ARTEnews, Décembre 200 , p.40-43
- Geoffroy d'Ursel, " Yves Ullens, Traqueur de Lumières " in L'Eventail, Avril 2004, p.57-59
- Geoffroy d'Ursel, " Yves Ullens de Schooten et Thomas Defays " in Les Tribunes du Prestige, Janvier-Février 2004, p.85-8



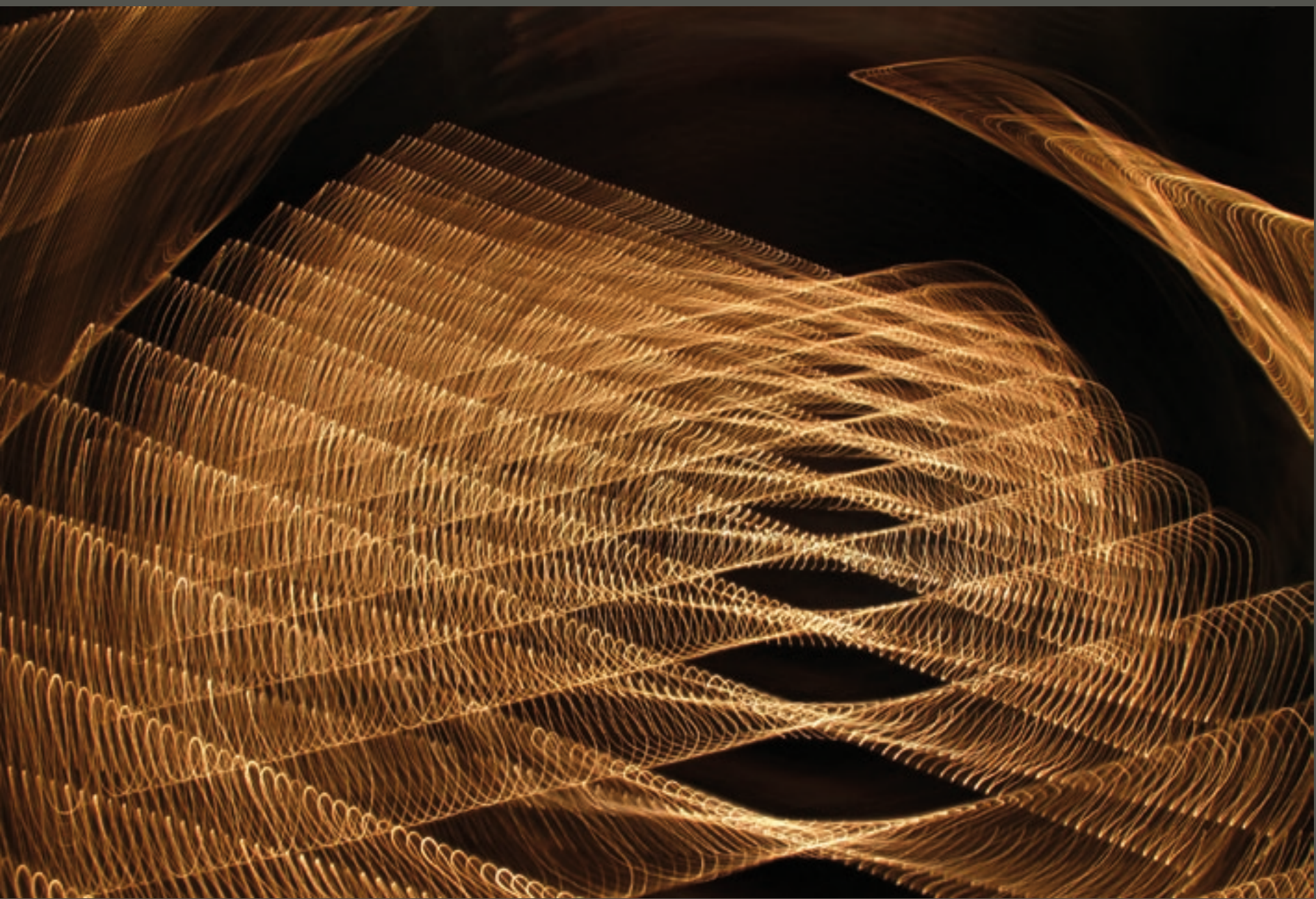
The Heavenly Stairway #2 -COLLECTION PRIVÉE "FOYER"

C-print on aluminium + anti uv screen

Edition : 1/5

Série limitée à 5 exemplaires

L114 / H76



The Heavenly Stairway #1 -COLLECTION PRIVÉE

"FOYER"

C-print on aluminium + anti uv screen

Edition : 2/5

Série limitée à 5 exemplaires

L114 / H76

The Christmas Matrix - COLLECTION PRIVÉE "FOYER"

C-print on aluminium + anti uv screen

Edition : 1/10

Série limitée à 10 exemplaires

L90 / H60





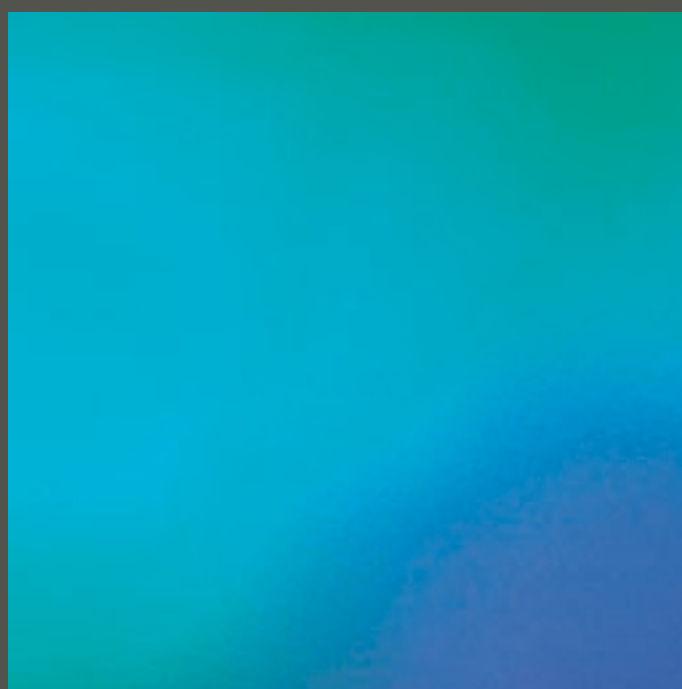
Into Colour # 3

C-print on aluminium + anti uv screen (without frame)

Edition : 1/10

Série limitée à 10 exemplaires

L25 / H25



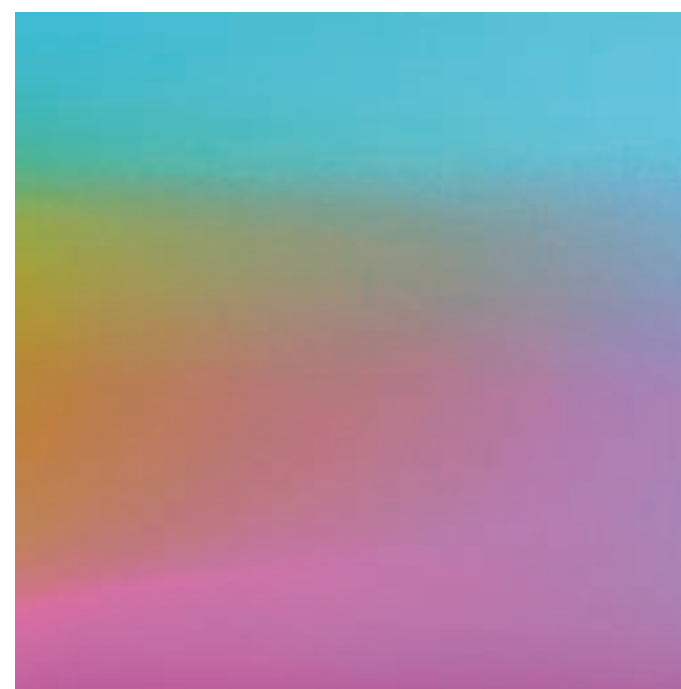
Into Colour # 5

C-print on aluminium + anti uv screen (without frame)

Edition : 1/10

Série limitée à 10 exemplaires

L25 / H25



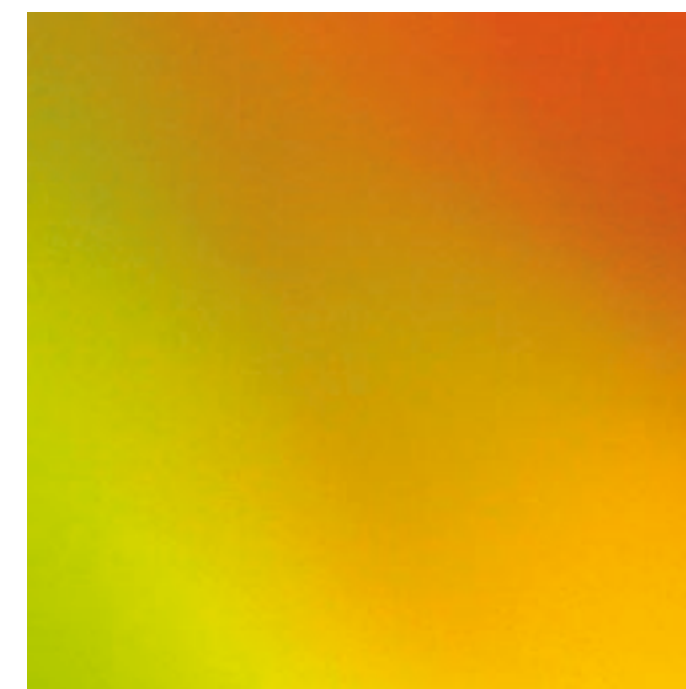
Into Colour # 7

C-print on aluminium + anti uv screen (without frame)

Edition : 1/10

Série limitée à 10 exemplaires

L25 / H25



Into Colour # 8

C-print on aluminium + anti uv screen (without frame)

Edition : 1/10

Série limitée à 10 exemplaires

L25 / H25



Into Colour # 11

C-print on aluminium + anti uv screen (without frame)

Edition : 1/10

Série limitée à 10 exemplaires

L25 / H25



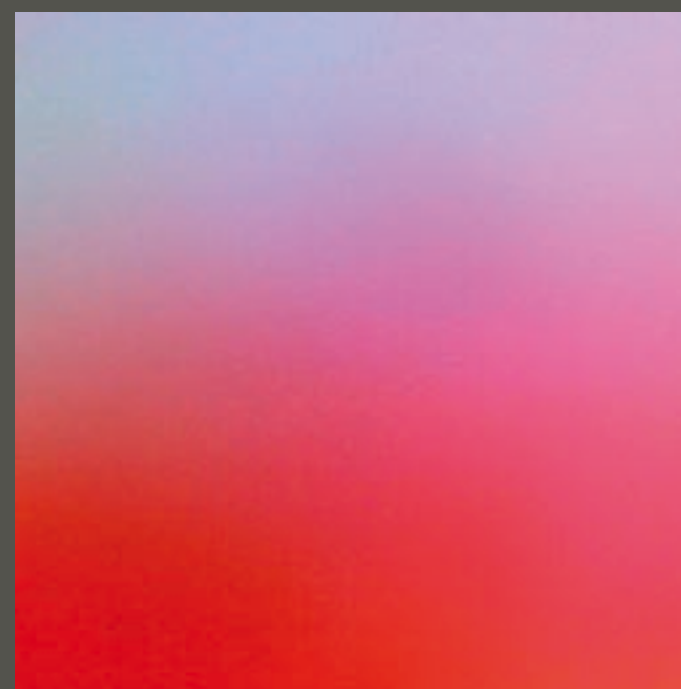
Into Colour # 13

C-print on aluminium + anti uv screen (without frame)

Edition : 1/10

Série limitée à 10 exemplaires

L25 / H25



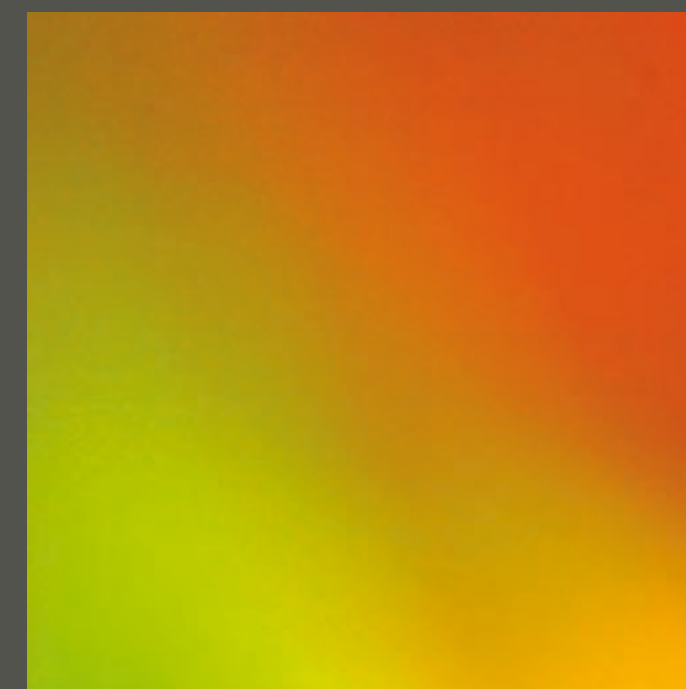
Into Colour # 14

C-print on aluminium + anti uv screen (without frame)

Edition : 1/10

Série limitée à 10 exemplaires

L25 / H25



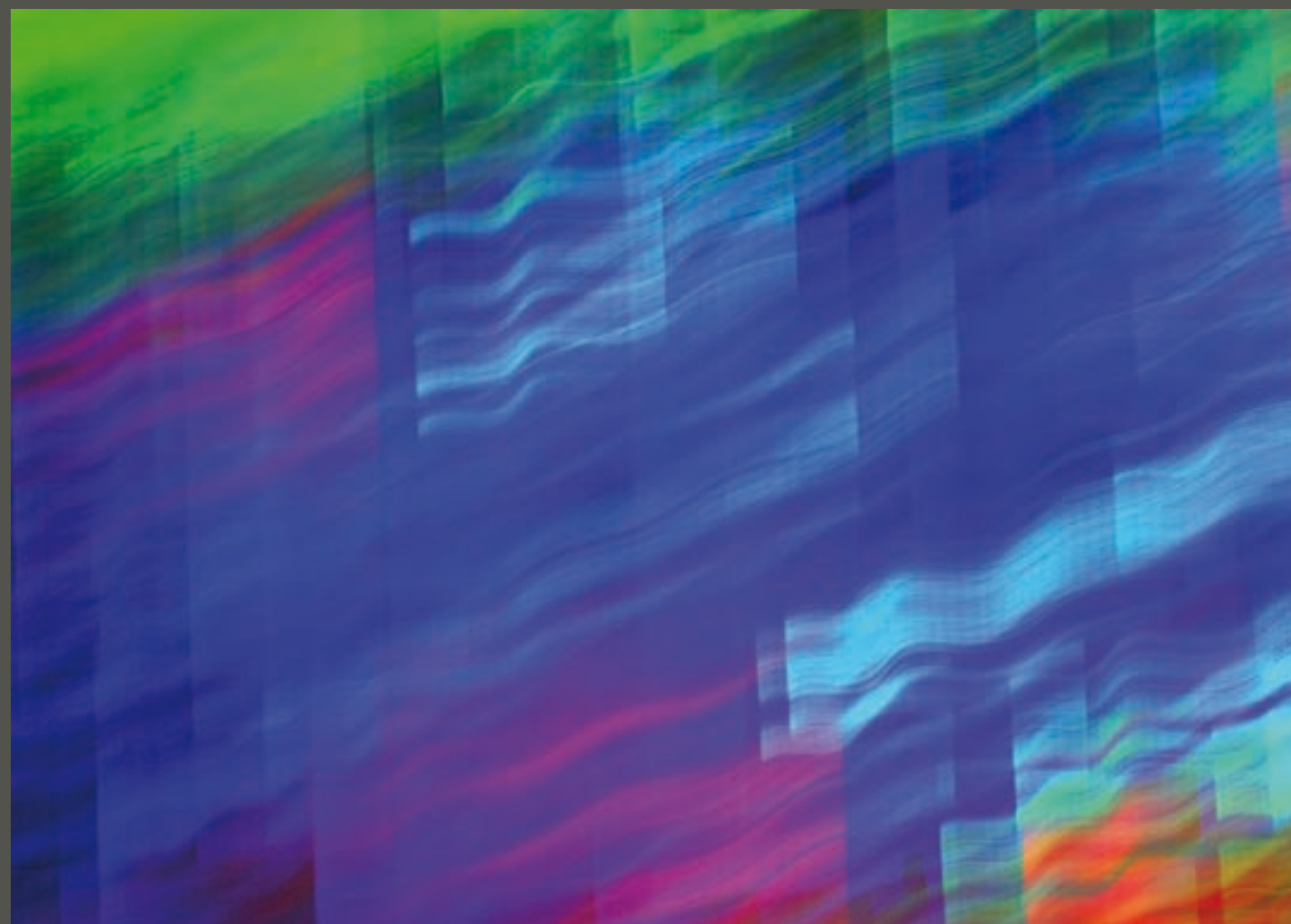
Into Colour # 15

C-print on aluminium + anti uv screen (without frame)

Edition : 1/10

Série limitée à 10 exemplaires

L25 / H25



Light Slidings

C-print on aluminium + anti uv screen

Edition : 1/3

Série limitée à 3 exemplaires

L210 / H150

Inner Wondering
C-print on aluminium + anti uv screen
Edition : 2/3
Série limitée à 3 exemplaires
L210 / H150





Foyer

PATRIMONIUM
